

МІНІСТЭРСТВА АХОВЫ ЗДAROЎЯ  
РЭСПУБЛІКІ БЕЛАРУСЬ  
ГОМЕЛЬСКАЕ  
ГАНДЛЕВА-ВЫТВОРЧАЕ  
РЭСПУБЛІКАНСКАЕ  
УНІТАРНАЕ ПРАДПРЫЕМСТВА  
«ФАРМАЦЫЯ»  
246027 г. Гомель, вул. Мазырская, 16А  
Факс: 29-20-19; Email: farm@mail.gomel.by

МИНИСТЕРСТВО ЗДРАВООХРАНЕНИЯ  
РЕСПУБЛИКИ БЕЛАРУСЬ  
ГОМЕЛЬСКОЕ  
ТОРГОВО-ПРОИЗВОДСТВЕННОЕ  
РЕСПУБЛИКАНСКОЕ  
УНИТАРНОЕ ПРЕДПРИЯТИЕ  
«ФАРМАЦИЯ»  
246027 г. Гомель, ул. Мозырская, 16А  
Факс: 29-20-19; Email: farm@mail.gomel.by

Генеральный директор  
Заместитель генерального директора  
Приёмная  
Отдел организации медснабжения  
Отдел маркетинга и внешнеэкономических отношений  
Отдел организации бухгалтерского учёта, отчётности и контроля

29-27-77  
29-23-00  
29-20-19  
29-21-98  
факс 29-23-27 29-22-16  
29-23-89

11.01.2023 № 188

## ПРИГЛАШЕНИЕ НА УЧАСТИЕ В РАЗРАБОТКЕ ДИЗАЙН-ПРОЕКТА МЕБЕЛИ

Гомельское УП «Фармация» приглашает принять участие в разработке дизайн-проекта на изготовление мебели в аптеку №36 по адресу:

Гомельская обл., Гомельский р-н, а. г. Прибытки, Прибытковского с/с, ул. Ленина, 246:

- комплект мебели для зоны обслуживания населения, состоящий из 2-х кассовых модулей, витрин, накопителей с ящиками;
- комплект мебели для зоны хранения, состоящей из шкафов-стеллажей пристенных, столов для приемки товара;
- комплект мебели для комнаты персонала, состоящей из шкафа для верхней одежды, шкафа для спецодежды, стола для приема пищи;
- комплект мебели для кабинета администрации, состоящий из стола письменного, шкафов для документов, шкафа для верхней одежды, шкафа для спецодежды;
- шкафов для уборочного инвентаря.

К рассмотрению принимаются предложения с дизайном, планом-схемой расстановки мебели с указанием габаритных размеров, чертежами-эскизами мебельных элементов, информацией о производителе материалов, фурнитуры.

Выезд на место для выяснения деталей предложения, согласования с заведующим аптекой дизайна и расстановки мебели обязателен. Выезд выполняется за счет собственных средств изготовителя мебели и оформляется листом-подтверждением (Приложение 1 к настоящему приглашению).

Дизайн-проекты принимаются по факсу (0232) 292019, почте 246027, г. Гомель, ул. Мозырская 16А либо по электронной почте

[of02@gomelpharm.by](mailto:of02@gomelpharm.by) в срок до «18» января 2023 г. до 15.00 ч. Письма, пришедшие после указанного срока, рассмотрению не подлежат.

Требования к основным материалам оборудования и фурнитуре для изготовления мебели: ЛДСП Эггер 18 мм.(цвет-фанлайн крем), передние фасады (цвет-белый премиум, пластик Formika лимон), кромка ПВХ 22/1,0, 22/2,0; петли Blum Clip-top Blumotion с доводчиком и и петли Blum модульные без доводчика; выдвижные шуфляды устанавливаются на направляющие скрытого монтажа полного выдвижения, столешница – постформинг толщиной 28 мм., закаленное стекло с полировкой по периметру.

Оборудование должно быть качественным, эргономичным, отвечать санитарно-гигиеническим требованиям для аптек, безопасным в эксплуатации.

План-схема помещения прилагается.

Контактное лицо для разъяснения технических, конструктивных параметров закупаемых товаров (работ, услуг):

Позняков Игорь Алексеевич тел.служебный (0232) 292454

Лахрина Наталья Васильевна тел.служебный (0232)293359,

тел. мобильный +375(44)745-88-89

Приложение: на 1 л. в 1 экз.

Генеральный директор  
Гомельского УП «Фармация»



Л.А. Сапего

## КОНТРОЛЬНЫЙ ЛИСТ

посещения помещений аптеки г. Гомеля

Претендент на изготовление: \_\_\_\_\_

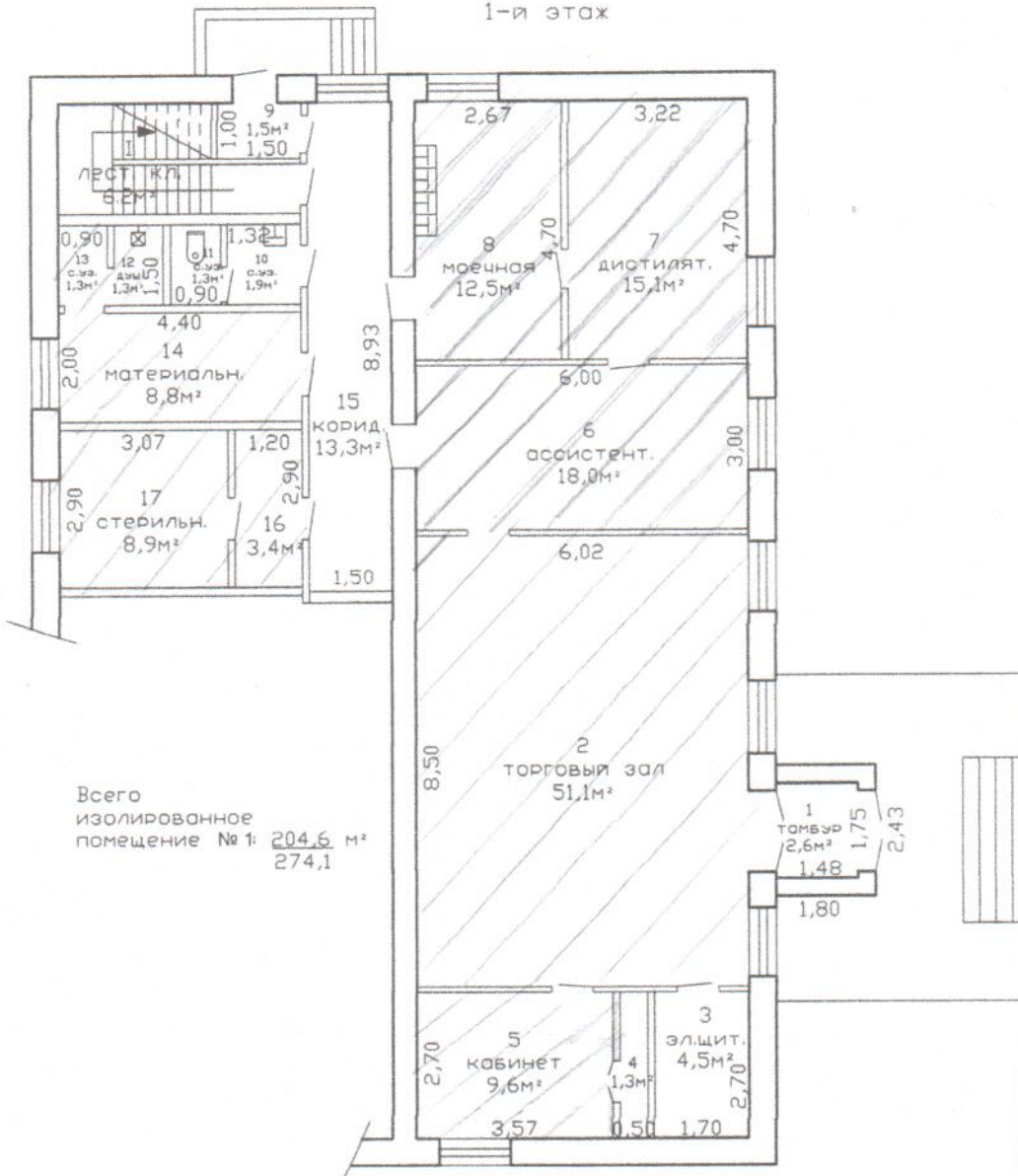
\_\_\_\_\_ посетил « \_\_\_\_\_ » \_\_\_\_\_ 20\_\_ г. помещения аптеки, расположенной по адресу Гомельская обл., Гомельский р-н, а.г. Прибытки, Прибытковского с/с, ул.Ленина,246 согласовал все детали и особенности при изготовлении мебели, а также дизайн и расстановку мебели с учетом планировки помещений аптеки.

Провизор-инспектор ОФО

Лахрина Н.В.

« \_\_\_\_\_ » \_\_\_\_\_ 20\_\_ г.

1-й этаж



Всего  
изолированное  
помещение № 1: 204,6 м²  
274,1