

МІНІСТЭРСТВА АХОВЫ ЗДAROЎЯ  
РЭСПУБЛІКІ БЕЛАРУСЬ  
ГОМЕЛЬСКАЕ  
ГАНДЛЕВА-ВЫТВОРЧАЕ  
РЭСПУБЛІКАНСКАЕ  
УНІТАРНАЕ ПРАДПРЫЕМСТВА  
«ФАРМАЦЫЯ»  
246027 г. Гомель, вул. Мазырская, 16А  
Факс: 29-20-19; Email: farm@mail.gomel.by

Генеральны директор  
Заместитель генерального директора  
Приёмная  
Отдел организации медснабжения  
Отдел маркетинга и внешнеэкономических отношений  
Отдел организации бухгалтерского учёта, отчётности и контроля

МИНИСТЕРСТВО ЗДРАВООХРАНЕНИЯ  
РЕСПУБЛИКИ БЕЛАРУСЬ  
ГОМЕЛЬСКОЕ  
ТОРГОВО-ПРОИЗВОДСТВЕННОЕ  
РЕСПУБЛИКАНСКОЕ  
УНИТАРНОЕ ПРЕДПРИЯТИЕ  
«ФАРМАЦИЯ»  
246027 г. Гомель, ул. Мозырская, 16А  
Факс: 29-20-19; Email: farm@mail.gomel.by

29-27-77  
29-23-00  
29-20-19  
29-21-98  
факс 29-23-27 29-22-16  
29-23-89

10.02.2023 № 805

## ПРИГЛАШЕНИЕ НА УЧАСТИЕ В РАЗРАБОТКЕ ДИЗАЙН-ПРОЕКТА МЕБЕЛИ

Гомельское УП «Фармация» приглашает принять участие в разработке дизайн-проекта на изготовление мебели в аптеку по адресу:

Гомельская обл., г. Светлогорск, ул. Калинина, 35В, площадью 27,4м<sup>2</sup>:

- комплект мебели для зоны обслуживания населения, состоящий из 1-го кассового модуля, витрин, накопителей с ящиками;
- комплект мебели для зоны хранения, состоящей стеллажей пристенных, шкафа для верхней одежды, шкафа для спецодежды, шкафа для хозинвентаря, стола письменного.

К рассмотрению принимаются предложения с дизайном, планом-схемой расстановки мебели с указанием габаритных размеров, чертежами-эскизами мебельных элементов, информацией о производителе материалов, фурнитуры.

Дизайн-проекты принимаются по факсу (0232) 292019, почте 246027, г.Гомель, ул. Мозырская,16А либо по электронной почте [ofo2@gomelpharm.by](mailto:ofo2@gomelpharm.by) в срок до «20» февраля 2023 г. до 15.00 ч. Письма, пришедшие после указанного срока, рассмотрению не подлежат.

Требования к основным материалам оборудования и фурнитуре для изготовления мебели: ЛДСП Эггер 18 мм., кромка ПВХ 22/1,0, 22/2,0; Петли Blum Clip-top Blumotion (GVT Clip-top) с доводчиком ; столешница – постформинг толщиной 28 мм., закаленное стекло с полировкой по периметру. Оборудование должно быть качественным, эргономичным, отвечать санитарно-гигиеническим требованиям для аптек, безопасным в эксплуатации.

Контактное лицо для разъяснения технических, конструктивных параметров закупаемых товаров (работ, услуг):

Позняков Игорь Алексеевич тел. служебный (0232) 292454

Лахрина Наталья Васильевна тел. служебный (0232)293359,  
+375 44 745 88 89

Приложение: план-схема помещения.



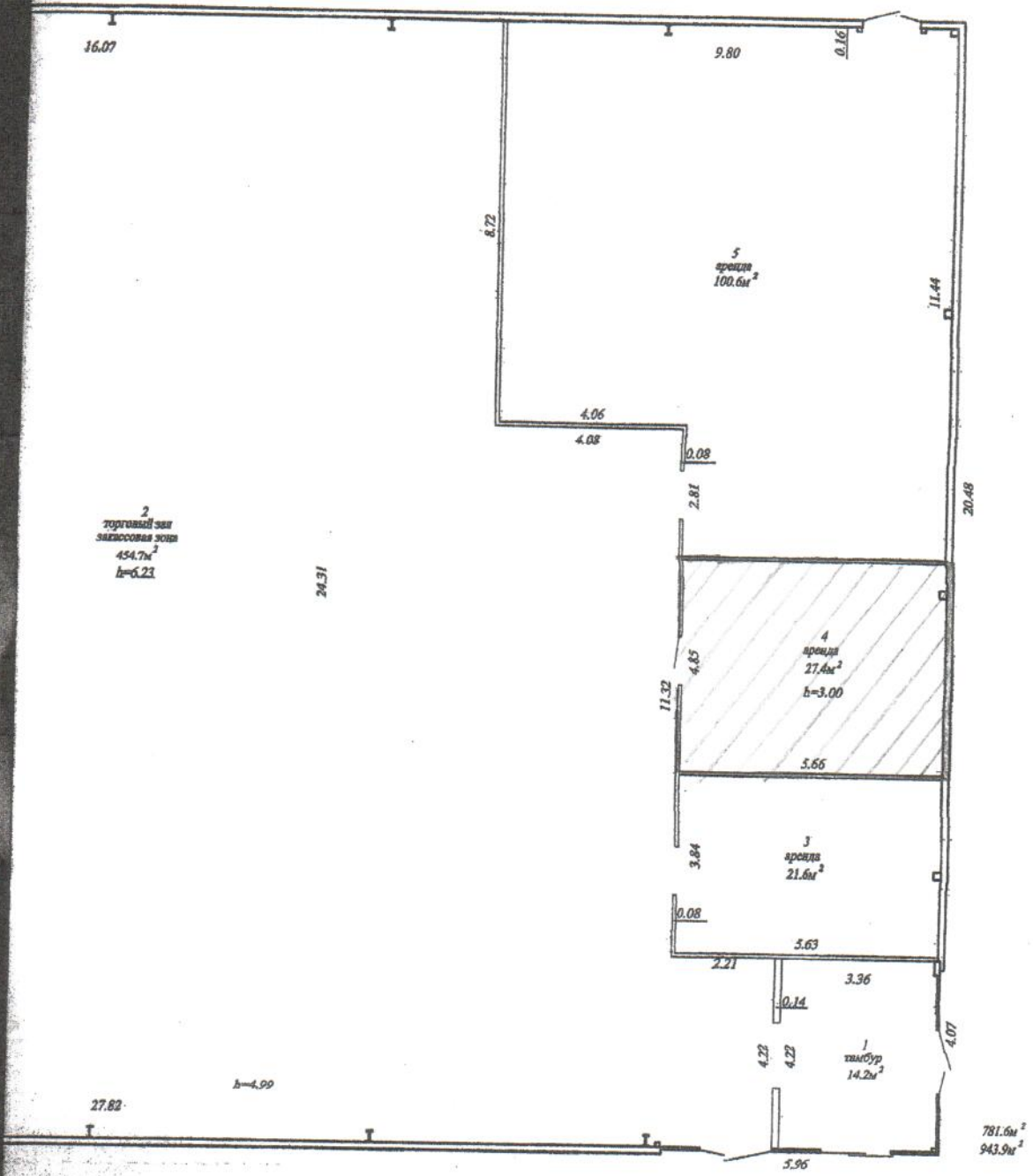
Генеральный директор  
Гомельского УП «Фармация»



Л.А. Сапего

# ПЛАНИМЕТРИЧЕСКИЙ ПЛАН

Приложение



Республиканская фирма РУП «Гомельское агентство по государственной регистрации и земельному кадастру»			
Матрица №176			
247435, Республика Беларусь, Гомельская обл., Светлогорский г. Светлогорск, ул. Кавказов, 35 В			
Литер: А/1/сн	Секция (подъезд): -	Этаж: 1-й	
Составлен по состоянию на: 13.09.2022г.			
Масштаб	Лист 1	Листов 1	С
1:100	Инициалы, Фамилия	Подпись	Дт
Составил	Тымакова В.Г.		14.10.
Оформил	Тымакова В.Г.		14.10.
Проверил	Харейкова И.Н.		14.10.